

Datenblatt

Heizkostenverteiler STX 566

Produktmerkmale

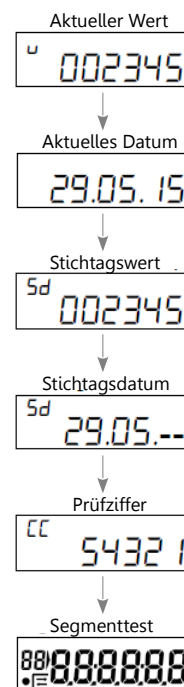
- bidirektionale Funkverbindung (433.82 MHz)
- Abruf der abrechnungsrelevanten Werte über durchlaufende Anzeige, optional über Drucktaste weiterschaltbar
- mit optischer Schnittstelle zur Auslesung und Parametrierung
- Ein- oder Zweifühler-Messbetrieb
- Einheits- oder Produktskala
- 36 Vormonatswerte auf Anzeige abrufbar
- optional Fernfühler anschliessbar
- Gehäuseöffnungserkennung
- ablösbarer Strichcode-Aufkleber zur Registrierung
- automatische Inbetriebnahme bei Montage auf Wärmeleiter



Technische Daten

Messprinzip	Messsystem programmierbar als 1-Fühlersystem mit Startfühler 2-Fühlersystem												
Anzeige	6-stellige LCD mit Sondersymbolen												
Skalierung	Einheits- oder Produktskala (programmierbar)												
Spannungsversorgung	Lithiumbatterie für 10+1 Jahre												
Temperatur-Einsatzbereich	<table border="0"> <tr> <td>tmin</td> <td>tmax</td> <td>Messsystem</td> </tr> <tr> <td>55°C</td> <td>105°C</td> <td>1-Fühlersystem</td> </tr> <tr> <td>35°C</td> <td>105°C</td> <td>2-Fühlersystem</td> </tr> <tr> <td colspan="3">bei Fernfühler tmax=120°C</td> </tr> </table>	tmin	tmax	Messsystem	55°C	105°C	1-Fühlersystem	35°C	105°C	2-Fühlersystem	bei Fernfühler tmax=120°C		
tmin	tmax	Messsystem											
55°C	105°C	1-Fühlersystem											
35°C	105°C	2-Fühlersystem											
bei Fernfühler tmax=120°C													
Bereich Heizkörperleistung	4 bis 16.000 Watt												
Schnittstellen	Optische Schnittstelle gem. EN 60870-5												
Stichtag	frei programmierbar												
Bauartzulassung	HKVO A1.02.2015												
Gehäuse-Abmessungen	HxBxT 93 x 38 x 28 mm												
Funkverbindung	Bidirektional 433,82 Mhz												
Funkprotokoll	Radian 0												
Lagertemperatur	-25°C - 70°C												
Bestellnummern	640515-N STX566 am Stichtag nullstellend 720159 Zubehör Fernfühler												

Anzeigefolge



Verbrauchswerte und Konfiguration können über Funk mit der Software Tools Supercom ausgelesen werden.